




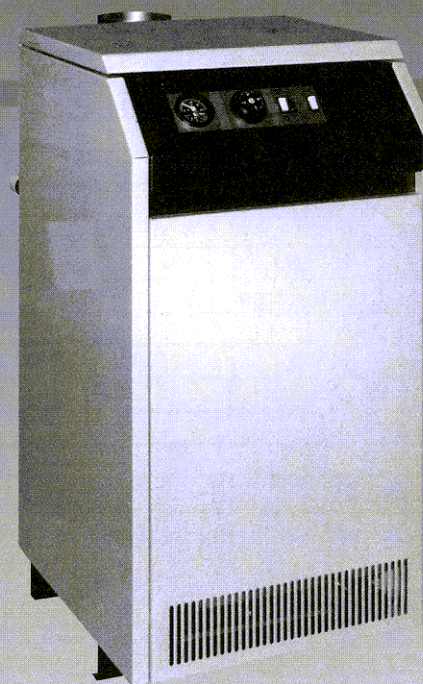
D.1.4.4.a.2

Přílohy technické zprávy

<small>TZB-energie CZ s.r.o. - nositel veškerých majetkových autorských práv. Obsah tohoto dokumentu, vyobrazení a návrhy řešení na nich zobrazená používají jako autorské dílo ochrany dle zákona č. 121/2000 Sb. (autorský zákon). Originál tohoto dokumentu, vyobrazení a návrhy řešení na něm zobrazená (dále jen "autorské dílo") jsou majetkem: TZB-energie CZ s.r.o. Předmětné autorské dílo ani jeho části nesmí být žádným způsobem v rozporu s ustanoveními autorského zákona a bez udělení licence ze strany nositele majetkových autorských práv či v rozporu s podmínkami takové licence užito ani poskytnuto třetí osobě.</small>			<small>ZPRACOVATEL ČÁSTI PD:</small>	
<small>OTISK AUTORIZAČNÍHO RAZÍTKA:</small> 	<small>ZODPOVĚDNÝ PROJEKTANT:</small> Ing. Pavel Gergela	<small>VYPRACOVAL:</small> Ing. Marek Vícha <small>KONTROLOVAL:</small> Ing. Pavel Gergela	 TZB-energie CZ s.r.o., Pavlovova 2701/50, 700 30 Ostrava IČ: 05700124 www.tzb-energie.cz	
<small>INVESTOR:</small> Zdravotnická záchranná služba Moravskoslezského kraje, příspěvková organizace, sídlo: Výškovická 2995/40, Zábřeh, 700 30 Ostrava			<small>GENERÁLNÍ PROJEKTANT:</small>	
<small>NÁZEV STAVBY:</small> Rekonstrukce systému vytápění v budově ZZS Hlučín			 TZB-energie CZ s.r.o., Pavlovova 2701/50 700 30 Ostrava - Zábřeh	
<small>MÍSTO STAVBY:</small> Čs.armády č.p. 2058/6c, Hlučín ;				
<small>STAVEBNÍ / INŽENÝRSKÝ OBJEKT / TECHNICKÉ A TECHNOLOGICKÉ ZAŘÍZENÍ:</small> Technika prostředí staveb			<small>STUPEŇ PD:</small> DSP	<small>ČÍSLO ZAKÁZKY:</small> T24043
<small>ČÁST DOKUMENTACE:</small> D.1.4.3 Vzduchotechnika		<small>OBJEKT</small> SO01	<small>DATUM:</small> květen / 2024	<small>Číslo paré:</small>
<small>DOKUMENT:</small> Přílohy technické zprávy		<small>OZNAČENÍ DOKUMENTU:</small> D.1.4.4.a.2		
Projektová dokumentace je zpracována dle vyhlášky č. 405/2017 Sb., kterou se mění vyhláška č. 499/2006 Sb., o dokumentaci staveb, ve znění vyhlášky č. 62/2013 Sb.				




VIADRUS
G 27



**Návod k obsluze
a instalaci kotle**

ŽDB a.s.,
ZÁVOD TOPENÁŘSKÉ TECHNIKY VIADRUS,
BOHUMÍN

1. Technické údaje kotle VIADRUS G 27

Počet článků		3	4	5	6	7
Pracovní přetlak vody max.	MPa	0,4				
Zkušební přetlak	MPa	0,8				
Součinitel hydraul. odporu kotle		≤ 2,5				
Objem vodního prostoru	l	10,35	13,8	16,8	19,8	22,8
Provozní tepl. vody	°C	90/70				
Max.tepl.topné vody	°C	90				
Min.tepl.vratné vody	°C	50				
Hmotnost kotle	kg	99	125	151	180	208
Rozměry kotle hloubka x výška	mm	500 x 884				
šířka	mm	405	490	575	660	745
Hladina hluku	dB	nepřesahuje hladinu 65 dB				
Komínový tah	Pa	min. 2,5				
Světlost kouř. roury	mm	130	130	150	160	160
Připojovací napětí		1 PEN ≈ 50 Hz 230 V				
Elektrický příkon		5 VA				
Elektrické krytí		IP 40				
Prostředí		obyčejné				

Zemní plyn

Výhřevnost 35,72 MJ.m⁻³ při teplotě plynu 0°C a barometrickém tlaku 101,325 kPa.

Počet článků		3	4	5	6	7
Výkon	kW	12-15	18-22,5	24-30	32-37,5	37-45
Příkon plynu	m ³ .h ⁻¹	1,26-1,59	1,98-2,4	2,64-3,17	3,41-3,96	4,03-4,76
Účinnost	%	93	93	93	93	93
Teplota spalin v přerušovači tahu	°C	124	124	124	124	124
Teplota spalin za přerušovačem tahu	°C	92	92	92	92	92
Množství spalin	m ³ .h ⁻¹	18,91	26,13	36,99	46,08	51,72
Tlak plynu za regulátorem	kPa	0,9-1,35	0,9-1,35	0,9-1,35	0,9-1,35	0,9-1,35
Hodnota spalin O ₂	%	4,1	5,1	5,1	5,6	5,8
CO pro stav n = 1	ppm	50	32	57	25	17
CO ₂	%	9,3	8,9	8,9	8,6	8,5
NO _x na 3 % O ₂	mg/m ³	149	149	177	181	181
Průměr trysky	mm	2,33	2,33	2,33	2,33	2,33

Poznámka: Ve výrobním závodě je kotel nastaven na maximální výkon.

Příkon zemního plynu v závislosti na výkonu kotle.

Kotel VIADRUS G 27 3 - článkový					
výkon	kW	12	13	14	15
příkon plynu	m ³ .h ⁻¹	1,26	1,37	1,48	1,59

Kotel VIADRUS G 27 4 - článkový						
výkon	kW	18	19	20	21	22,5
příkon plynu	m ³ .h ⁻¹	1,98	2,08	2,19	2,29	2,4

Kotel VIADRUS G 27 5 - článkový								
výkon	kW	24	25	26	27	28	29	30
příkon plynu	m ³ .h ⁻¹	2,64	2,73	2,82	2,90	2,99	3,08	3,17

Kotel VIADRUS G 27 6 - článkový							
výkon	kW	32	33	34	35	36	37,5
příkon plynu	m ³ .h ⁻¹	3,41	3,52	3,63	3,74	3,85	3,96

Kotel VIADRUS G 27 7 - článkový										
výkon	kW	37	38	39	40	41	42	43	44	45
přík pl.	m ³ .h ⁻¹	4,03	4,12	4,21	4,30	4,40	4,48	4,58	4,67	4,76

Popis	Hodnota
Všeobecná informace:	
Název výrobku:	UPS 25-40 180
Objednací číslo:	98367575
EAN kód::	5711493777755
Cena:	
Technické parametry:	
Počet otáček:	3
Jmenovitý průtok:	1.67 m³/h
Jmen. dopravní výška:	2.07 m
Max. dopr. výška:	40 dm
Teplotní třída TF:	110
Schválení:	VDE,AAA
Materiály:	
Těleso čerpadla:	Litina
Těleso čerpadla:	EN 1561 EN-GJL-150
Těleso čerpadla:	ASTM 30 B
Oběžné kolo:	Kompozit
Oběžné kolo:	PP-GF30
Instalace:	
Rozsah okolní teploty:	0 .. 40 °C
Maximální provozní tlak:	10 bar
Typ připojení:	G
Velikost připojení:	1 1/2 inch
PN pro potrubní přípojku:	PN 10
Délka port-port:	180 mm
Kapalina:	
Čerpaná kapalina:	Voda
Rozsah teploty kapaliny:	2 .. 110 °C
Vybraná teplota kapaliny:	60 °C
Hustota:	983.2 kg/m³
Elektrické údaje:	
Power input in speed 1:	25 W
Power input in speed 2:	35 W
Max. power input:	45 W
Frekvence el. sítě:	50 Hz
Jmenovité napětí:	1 x 230 V
Elektrický proud pro otáčkový stupeň 1:	0.12 A
Elektrický proud pro otáčkový stupeň 2:	0.16 A
Elektrický proud pro otáčkový stupeň 3:	0.2 A
Velikost kondenzátoru - provoz:	1.5 µF
Krytí (IEC 34-5):	IP44
Třída izolace (IEC 85):	F
Vestavěná ochrana motoru:	Žádný
Teplotní ochrana:	IMP.
Jiné:	
Pozice svorkovnice:	9H
Čistá hmotnost:	2.36 kg
Hrubá hmotnost:	2.86 kg
Přepravní objem:	0.004 m³

